



Hospital das Forças Armadas

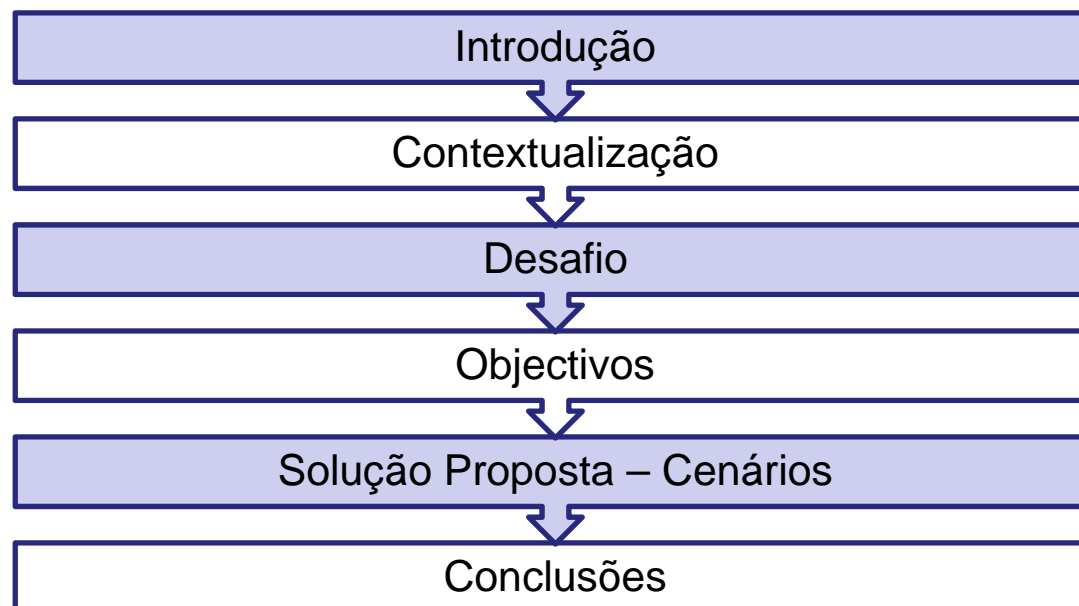
Reorganização da estrutura superior da Defesa Nacional e das Forças Armadas

*Âmbito: Saúde Militar – Impacto
Tecnológico*

Jaime Ribeiro da Cunha
cunha.jacr@mail.exercito.pt



Sumário





Introdução





Contextualização

DE SIS

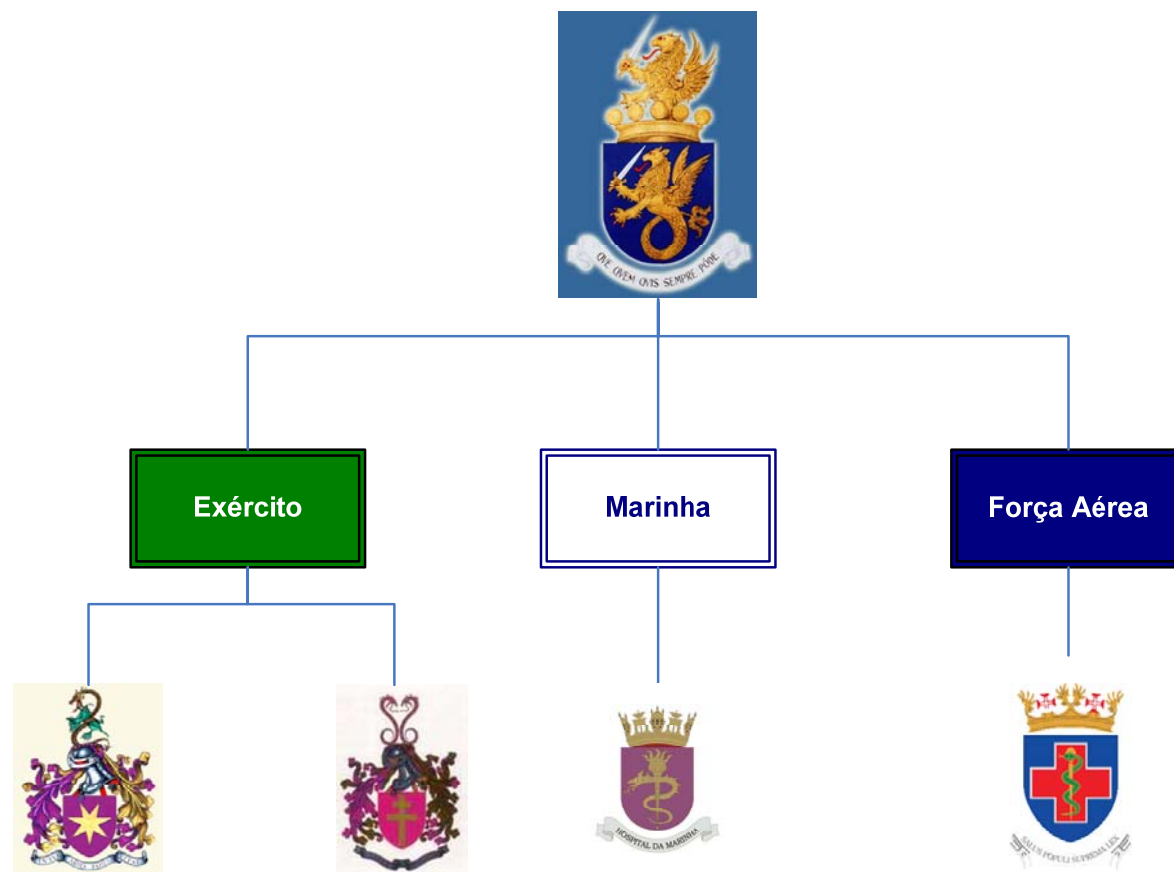


Resolução do conselho
de ministros nº 39/2008





Desafio





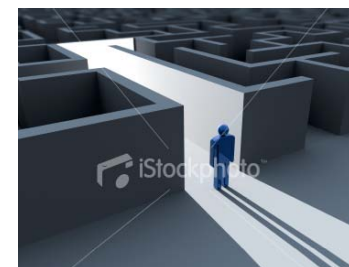
Desafio (2)

- ❑ Órgão , na dependência do MDN, responsável por:

Concepção, coordenação e acompanhamento das políticas de saúde a desenvolver no âmbito militar

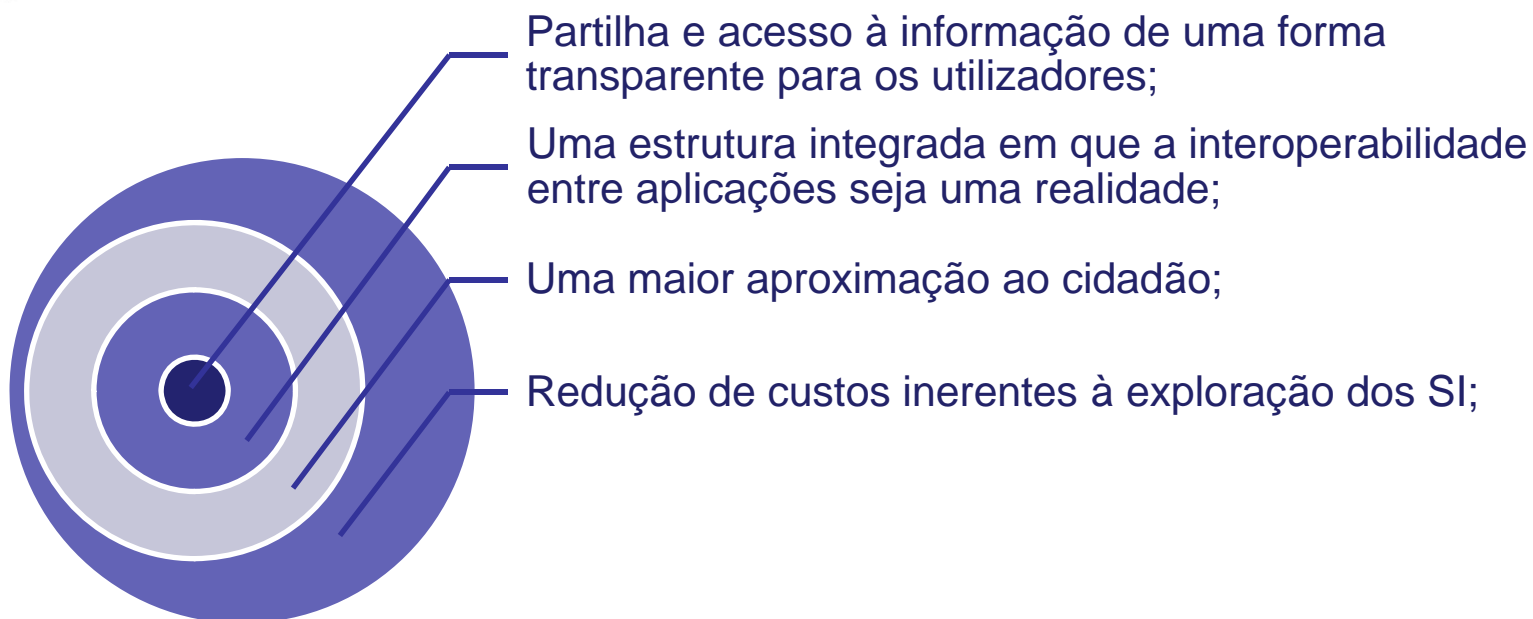
- ❑ Hospital das forças armadas:

Na dependência do CEMGFA





Objectivos





Trabalho Realizado

*Trabalho de pesquisa e levantamento de
informação / visão da situação actual dos SI*

Condições de transporte da informação,

Datacenters

Desenvolvimento dos cenários



Levantamento Aplicacional



Módulo / Aplicação	HMP	HMB	HFA	HM	Observações
Gestão de Doentes e Ambulatório	✓	✓	✓	✓	
Hospital de Dia	✗	✓	✓	✗	
Internamento	✓	✓	✓	✓	
Urgência	✗	✗	✗	✗	O HMB e o HFA não possuem serviço de urgência. O HM tem um serviço de triagem para os dias úteis, entre as 8 e 17 horas.
Patologia Clínica	✓	✗	✓	✗	O HMB e o HM, apesar de possuírem soluções de laboratório, estas não integram com o HIS.
Imunohematologia	✓	✗	✗	✗	O HMB, o HFA e o HM não possuem valências ao nível do sangue.
Anatomia Patológica	✗	✗	✗	✗	O HM não possui o serviço de Anatomia Patológica
Imagiologia	✗	✗	✓	✗	O HMP e o HM possui digitalização da imagem, mas não integram com o HIS.
Bloco Operatório	✓	✗	✓	✗	O HMB não possui Bloco Operatório
Enfermagem	✗	✗	✓	✗	
Processo Clínico Electrónico	✗	✗	✓	✗	
Gestão do Medicamento	✗	✗	✓	✗	
Facturação	✓	✓	✓	✓	
Portal Corporativo	✗	✗	✗	✗	O HMP e o HM tem já algum trabalho nesta área.
Indicadores de Gestão	✓	✗	✓	✗	

☐ Integração HIS-RIS-PACS

☐ Integração dos SIGH com o SIG das forças armadas

☐ Falta de interoperabilidade

☐ Serviço de urgência

☐ Presença na internet

☐ Desenvolvimento “In-House”





Infra-estrutura Tecnológica



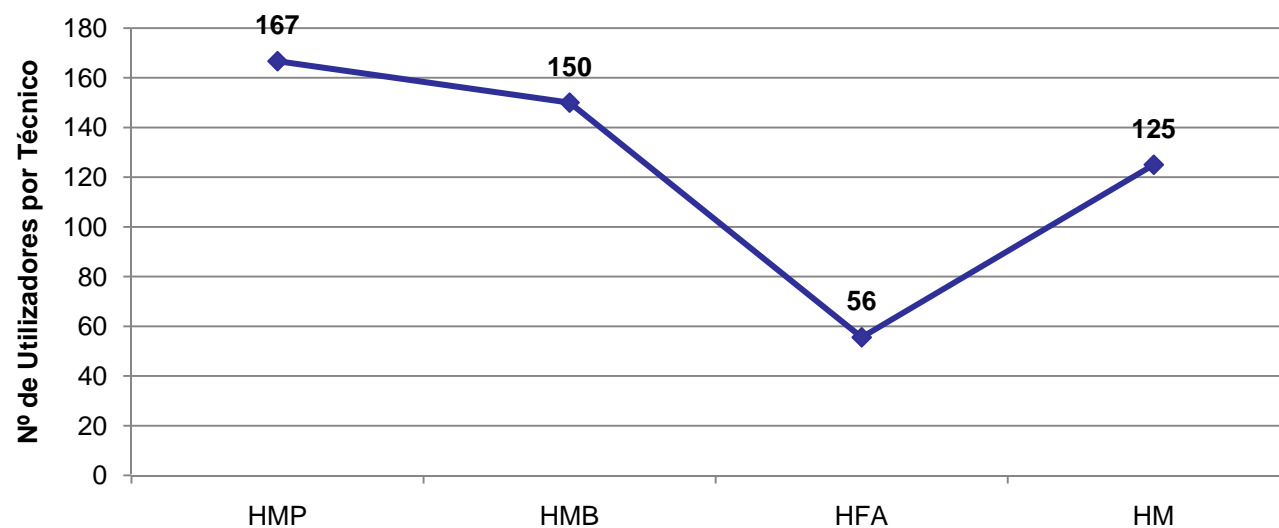
❑ Apenas um hospital não requisitos mínimos para suporte de um SIGH condições





Recursos Humanos

Rácio Pessoal TI /Utilizadores

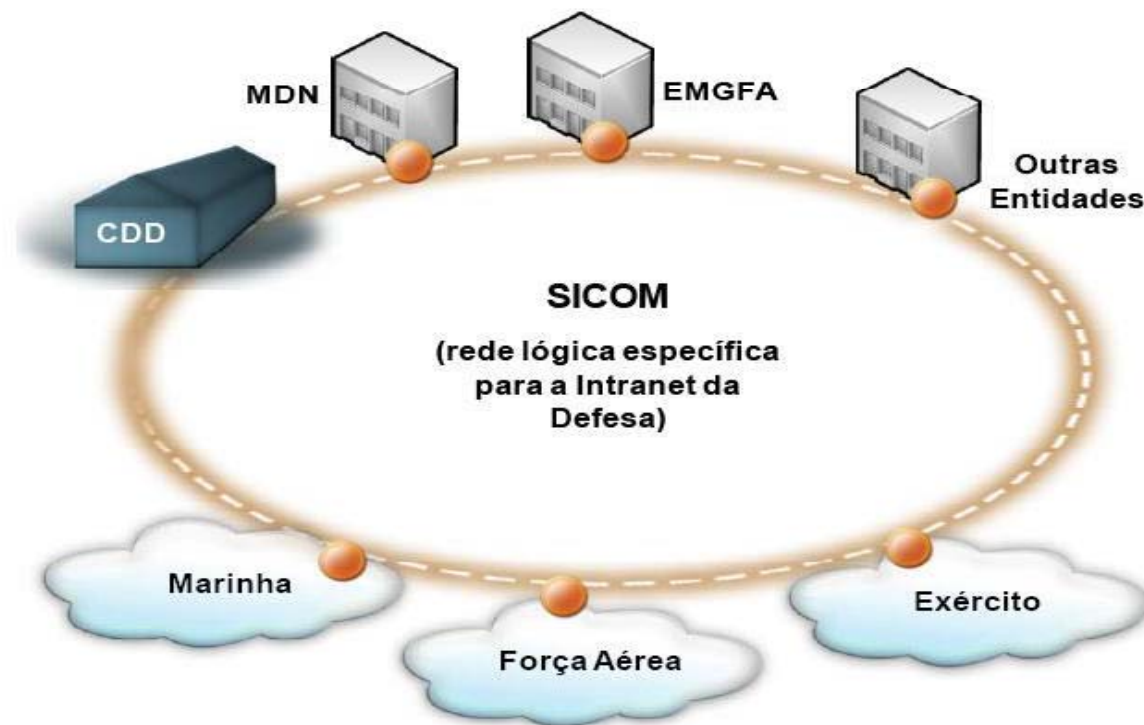


❑ Falta de Formação / Competências em TI





Comunicações e Centro de Dados



❑ Investimento ao nível da agregação





Comunicações e Centro de Dados (2)



☐ CD da defesa - CSI/TIC

☐ CD do EMGFA

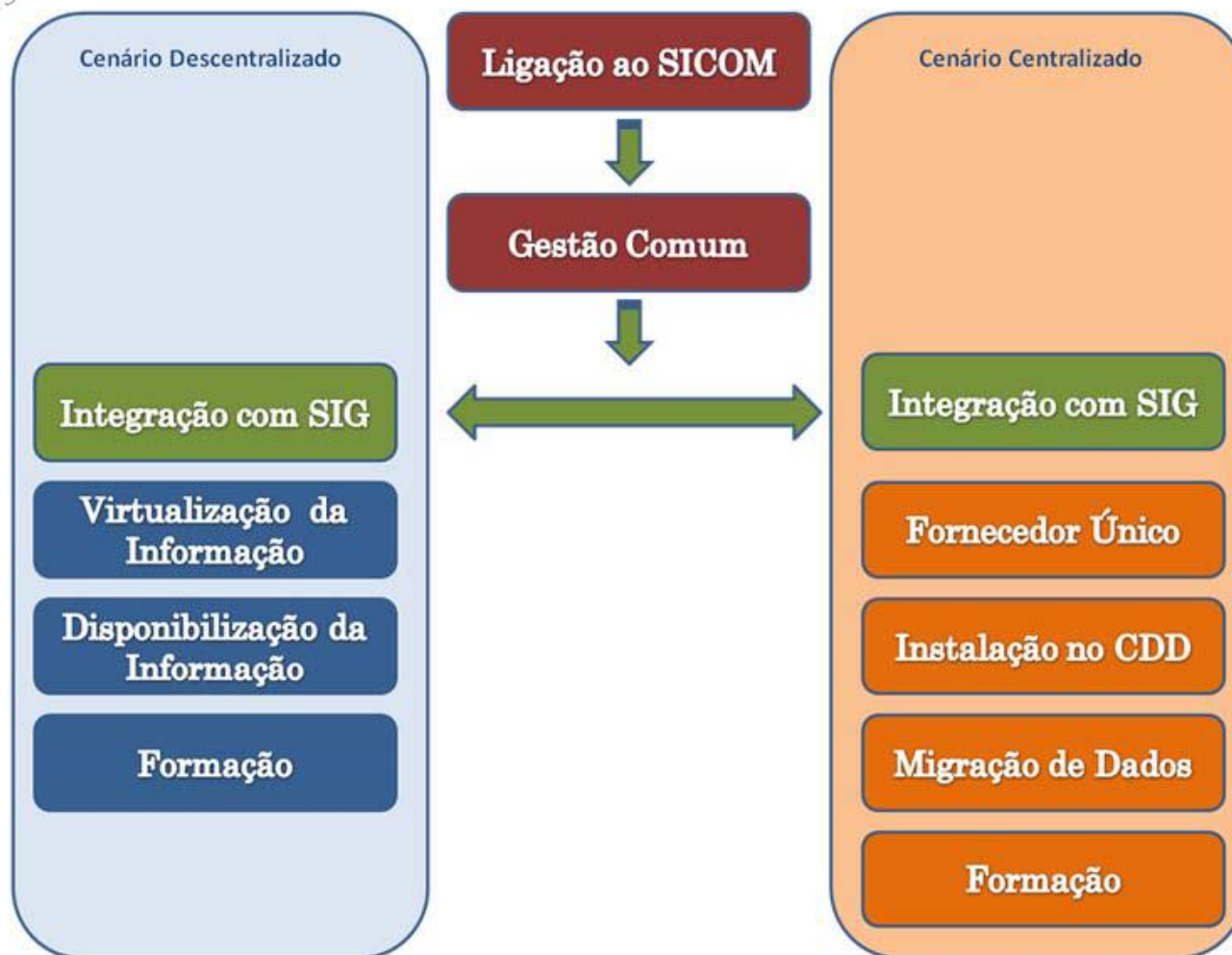
☐ CD da Secretaria-geral

CDD – CSI/TIC





Soluções / Cenários





Conclusões

- ☐ Envolvimento das instituições em causa
- ☐ Alicerces para a partilha de informação – SICOM
- ☐ A integração com o ERP da defesa (SIG)
- ☐ A falta de recursos humanos - resolvida com a concentração
- ☐ Redução de custos (Licenciamento, Infra-estrutura)
- ☐ Maior aproximação ao cidadão - Portal





Trabalho Futuro

- ☐ Levantamento pormenorizado dos custos actuais
- ☐ Levantamento pormenorizado dos trabalhos e respectivos custos, para a ligação ao SICOM
- ☐ Concretização da proposta de gestão comum da rede
- ☐ Verificação da capacidade de integração dos sistemas satélite
- ☐ Concretização da proposta de integração com o SIG
- ☐ Cenário Centralizado – Fornecedor/Migração de Dados
- ☐ Cenário descentralizado – Informação a virtualizar



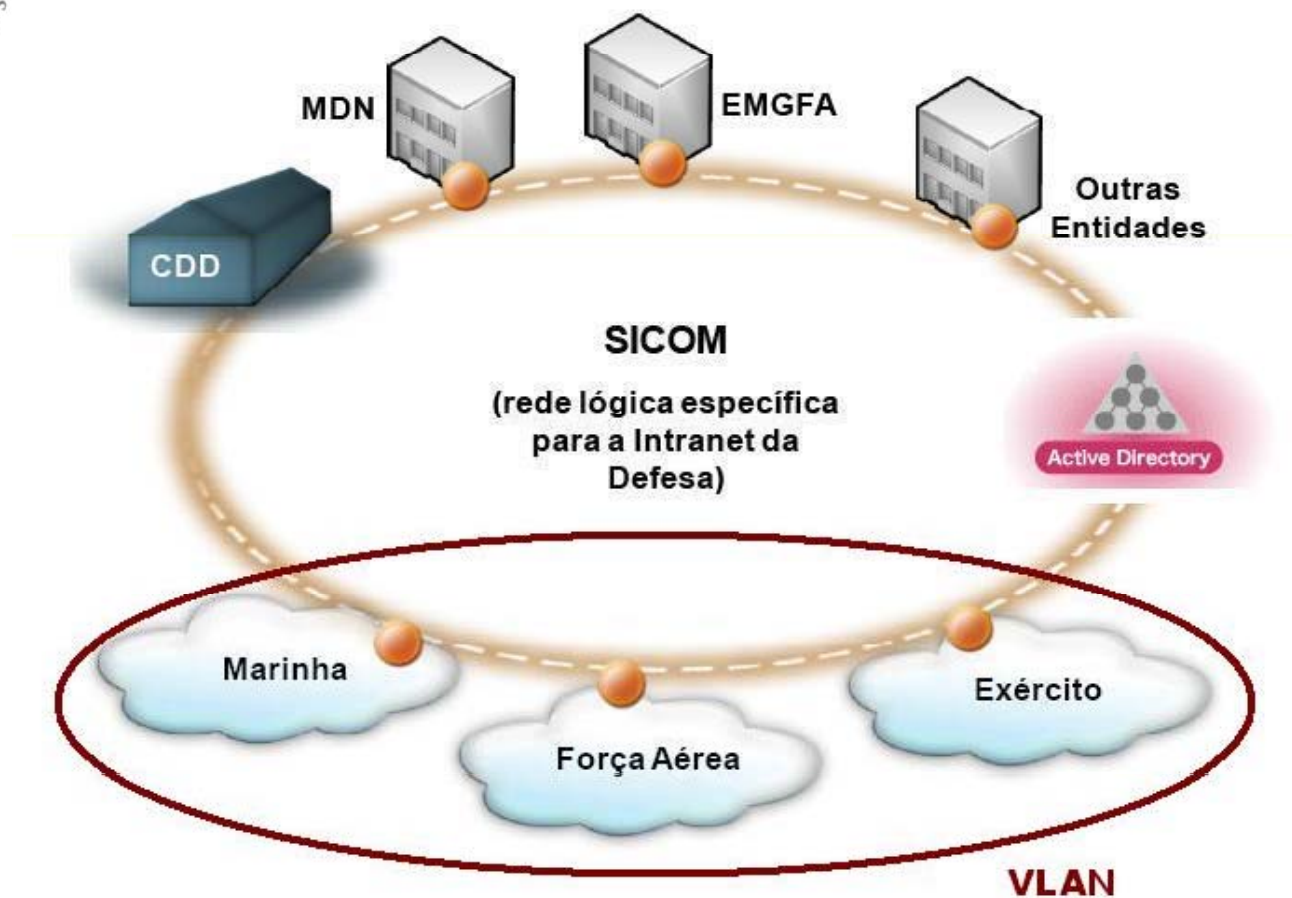


Hospital das Forças Armadas





SICOM e Gestão Comum





Virtualização

